

镇江高校园区公共实训中心1,3#楼公共区 室内设计概念意向研究

NO.1 实训楼 室内概念设计意向研究



实训中心1#楼室内概念

设计原则：

- 1、体现实训中心，特殊**实训**教学建筑个性
- 2、体现1#楼的公共属性——对外**展示**、**参观**等功能
- 3、体现学生**交流**空间特点

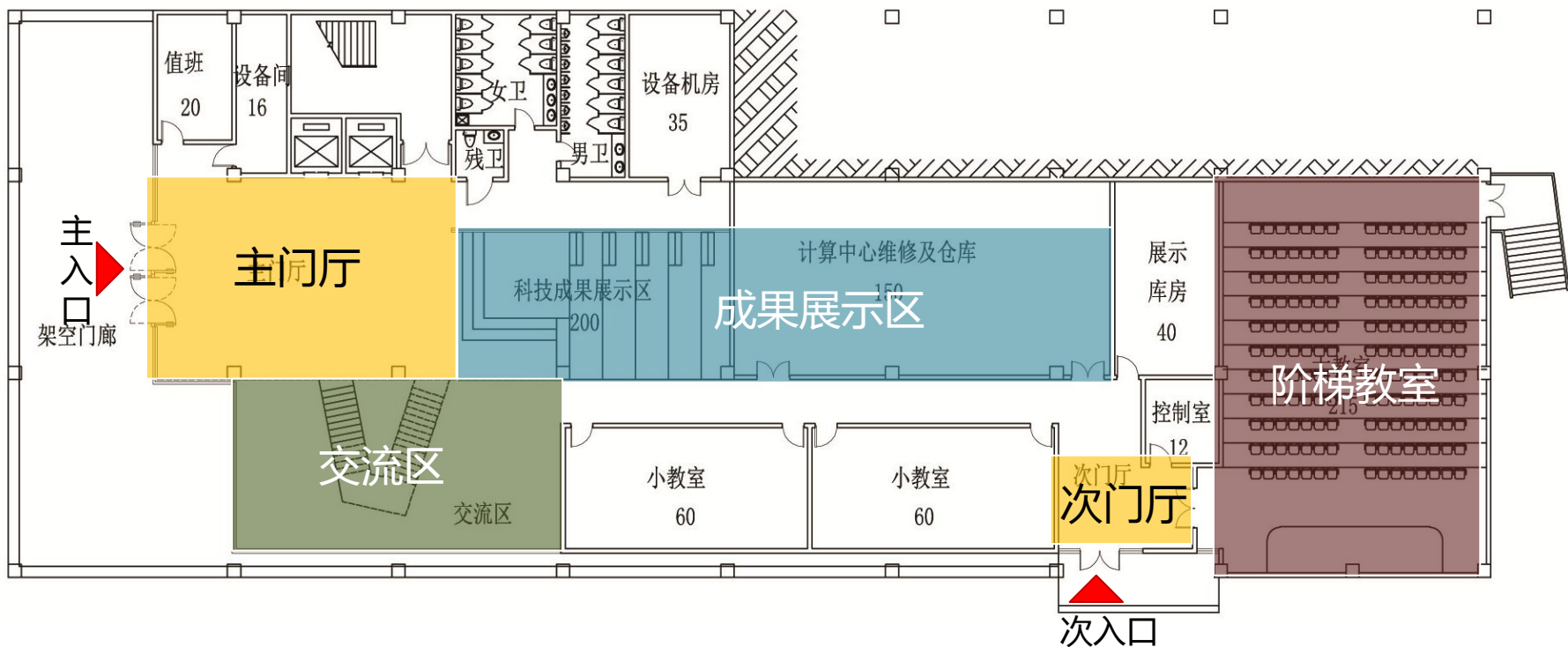


实训中心1#楼

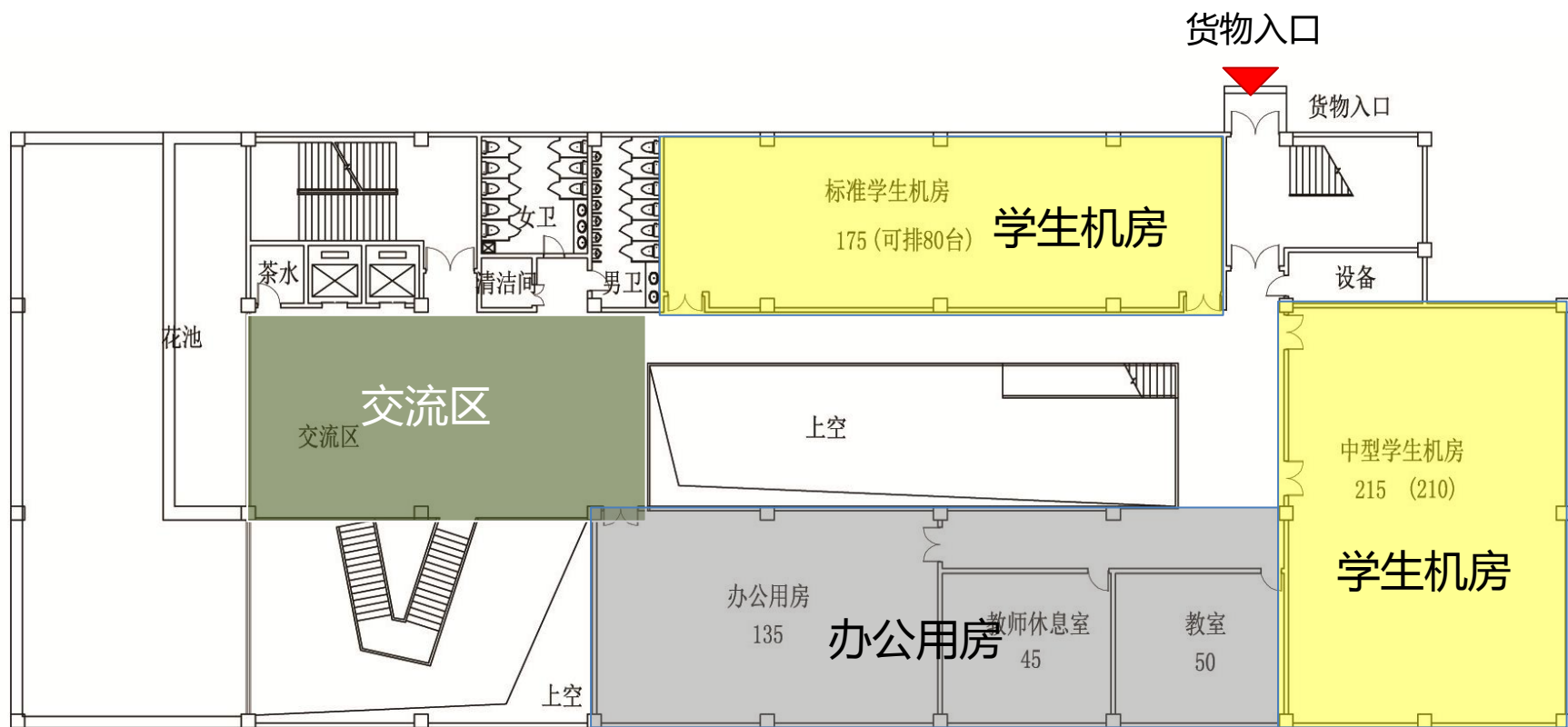
性质：以公共**教室**、**办公**、**展示**为主要功能，并设有较多**公共交流空间**

交流：结合门厅、中庭及连廊设置了学生公共交流空间

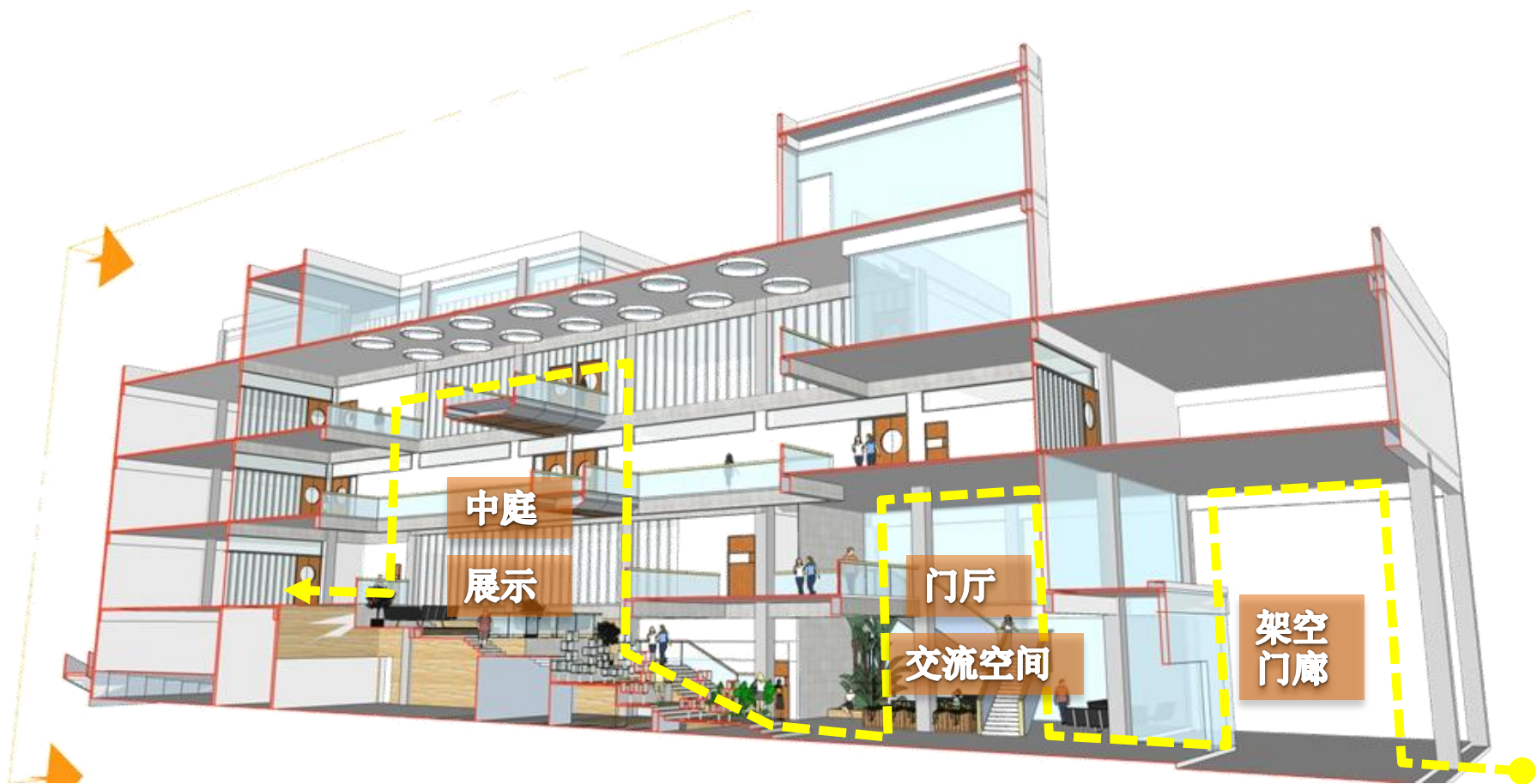
展示：学生优秀作品展示区，利用中庭空间



一层平面图
室内布置图

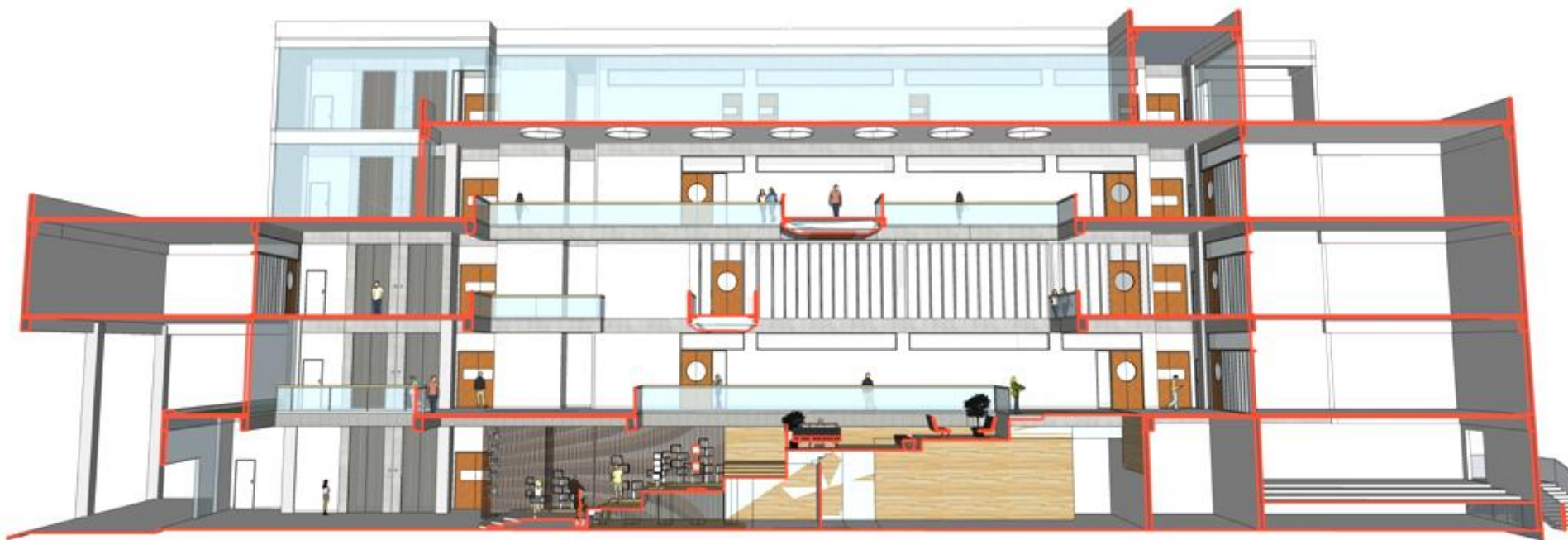


二层平面图
室内布置图





镇江高校园区公共实训中心1,3#楼公共区室内概念设计

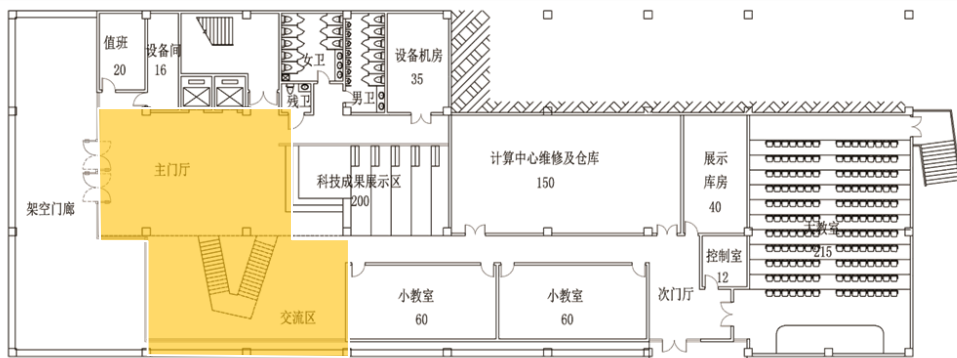


镇江高校园区公共实训中心1,3#楼公共区室内概念设计



镇江高校园区公共实训中心1,3#楼公共区室内概念设计

入口门厅及交流空间



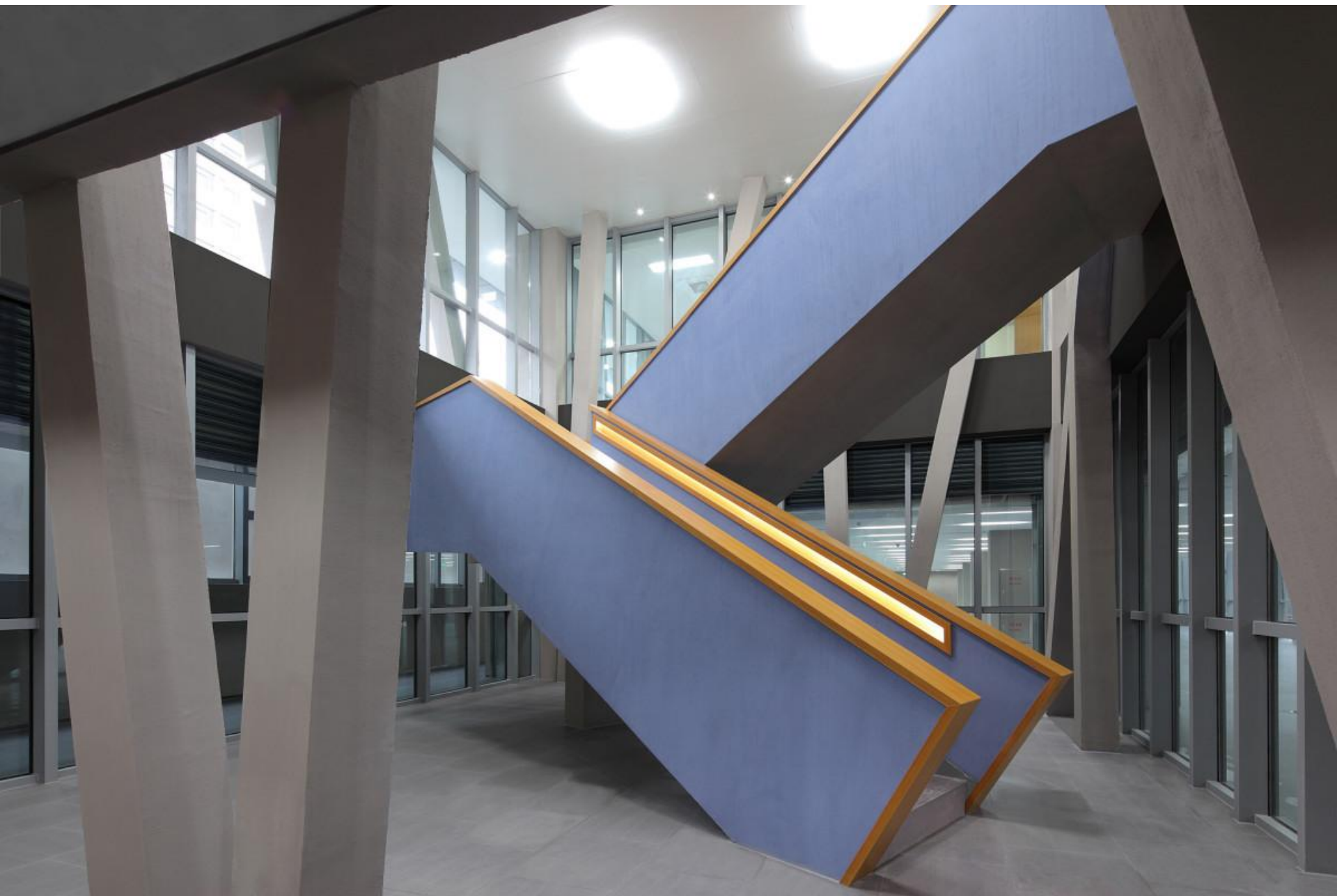
镇江高校园区公共实训中心1,3#楼公共区室内概念设计



镇江高校园区公共实训中心1,3#楼公共区室内概念设计



镇江高校园区公共实训中心1,3#楼公共区室内概念设计



楼梯意向图

镇江高校园区公共实训中心1,3#楼公共区室内概念设计



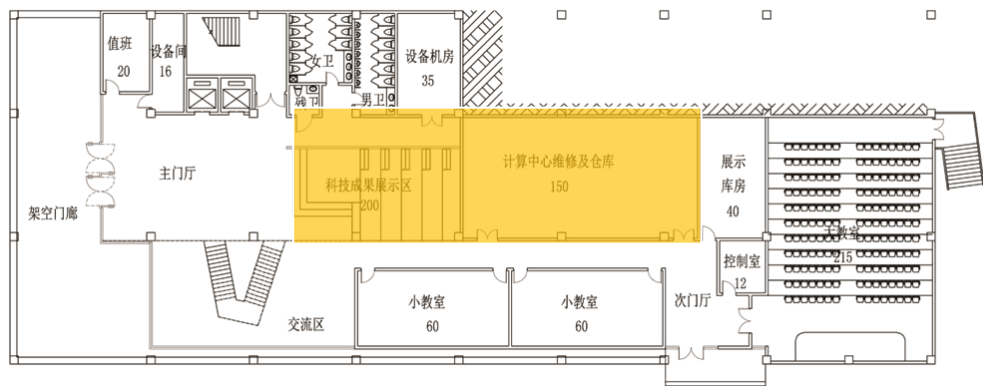
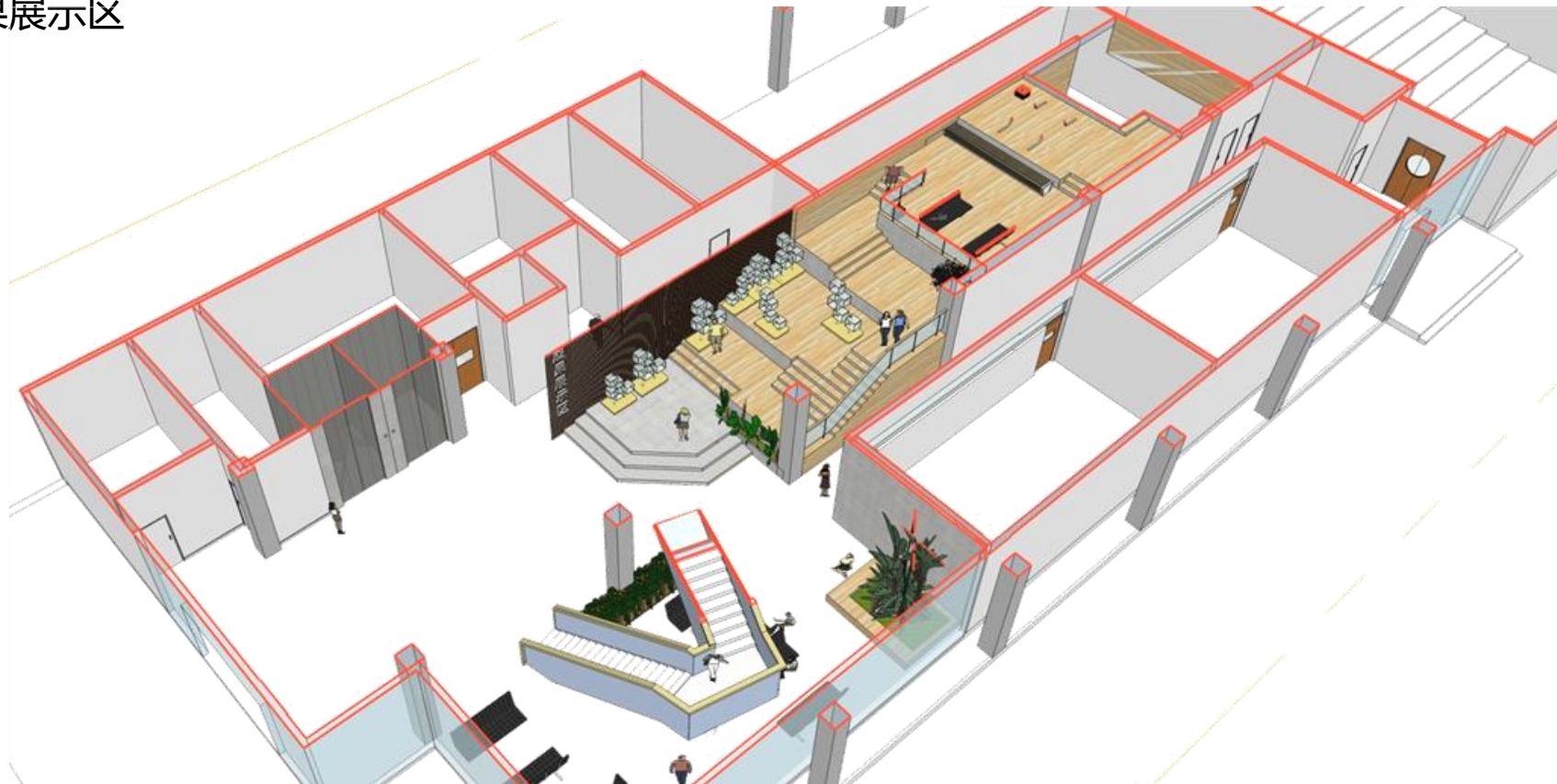
一层交流空间



交流空间意向图

镇江高校园区公共实训中心1,3#楼公共区室内概念设计

成果展示区



学生优秀作品展示区，利用中庭空间，采用**退台**的形式，创造出丰富有层次的展示空间，并融入了一些交流空间，在供展示的同时，也可增加学生之间讨论交流的机会。



成果展示区效果图



成果展示区效果图

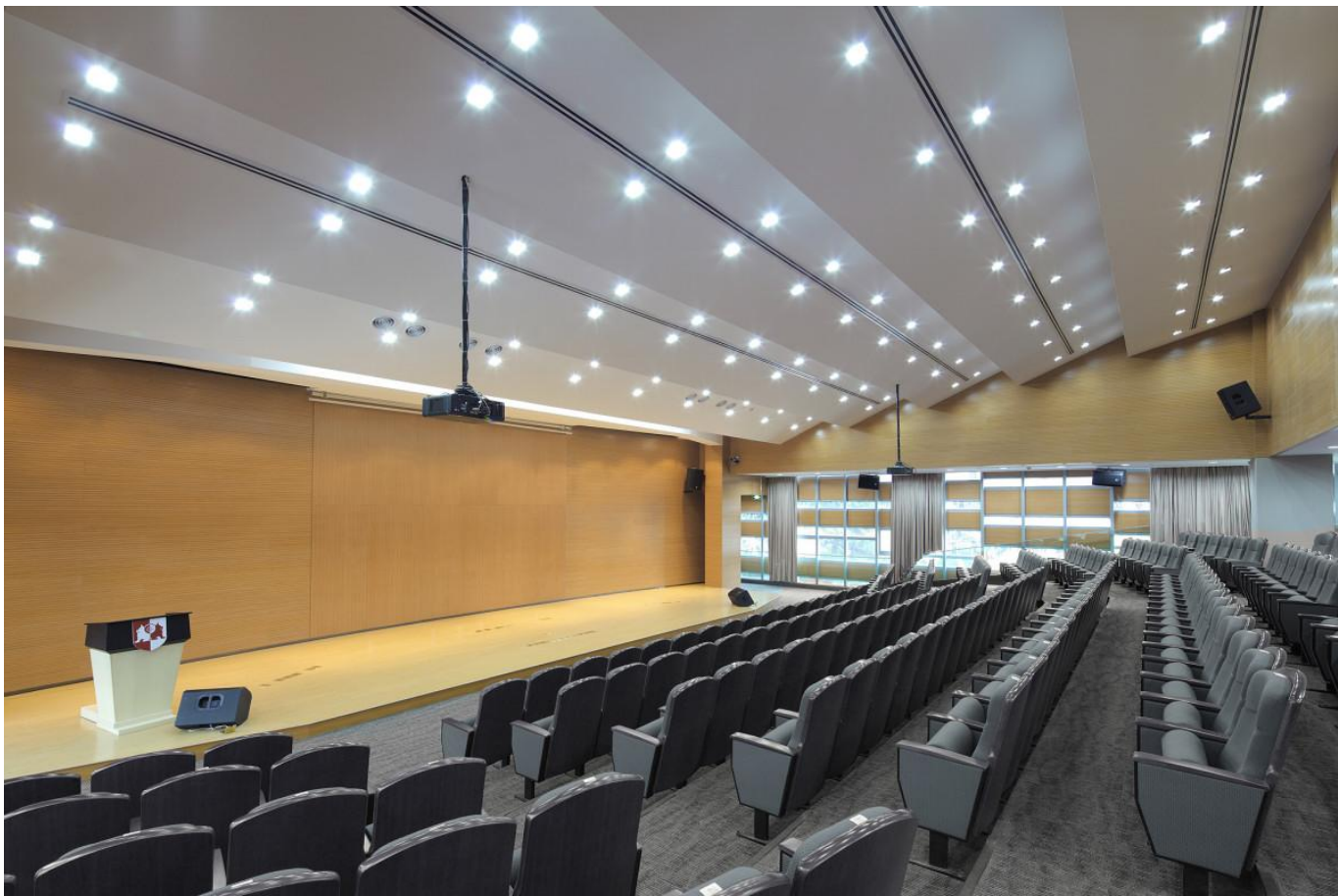


成果展示区
意向图

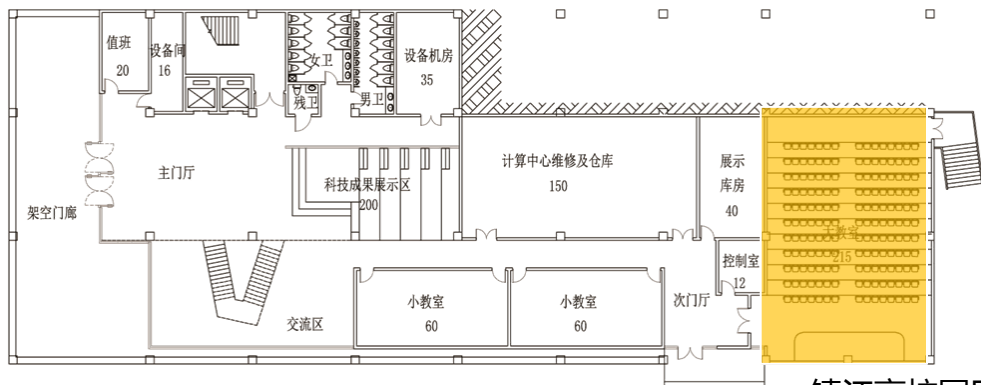
镇江高校园区公共实训中心1,3#楼公共区室内概念设计

成果展示区意向图





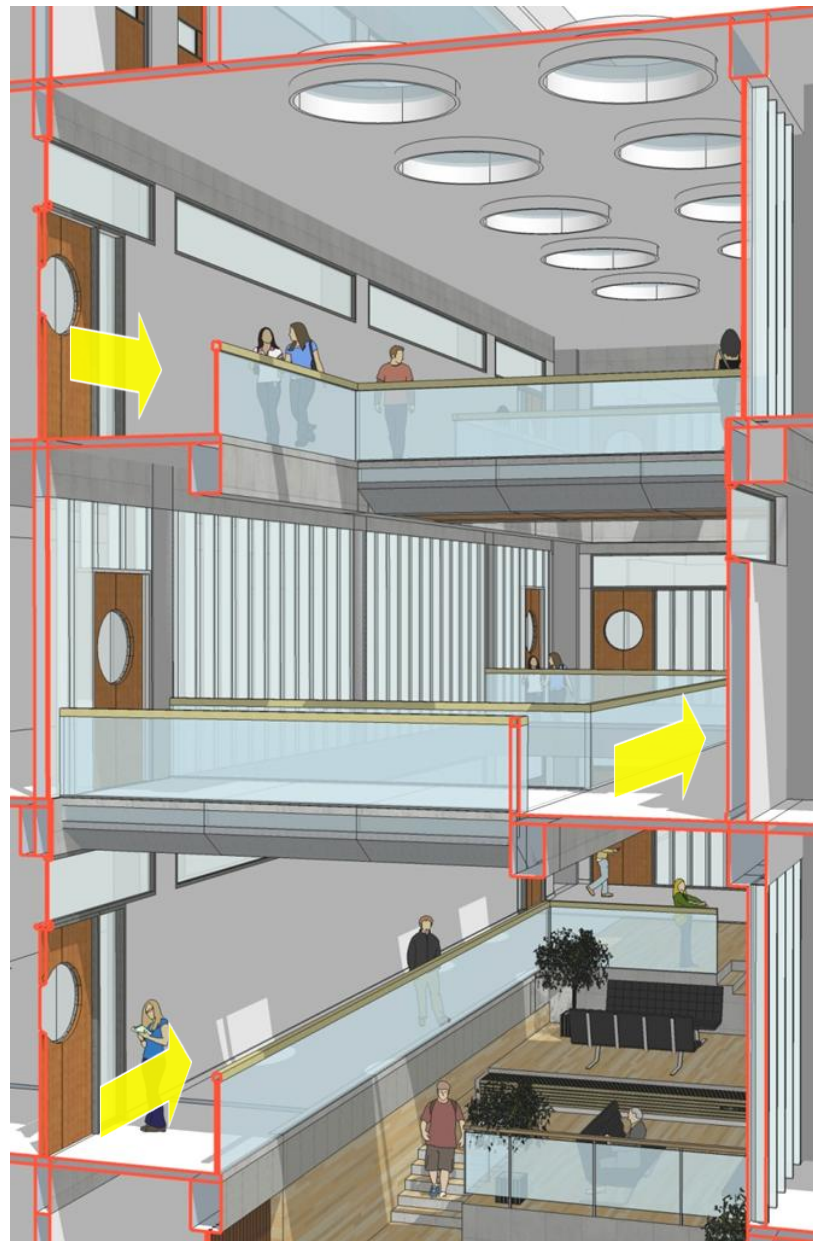
阶梯教室意向图

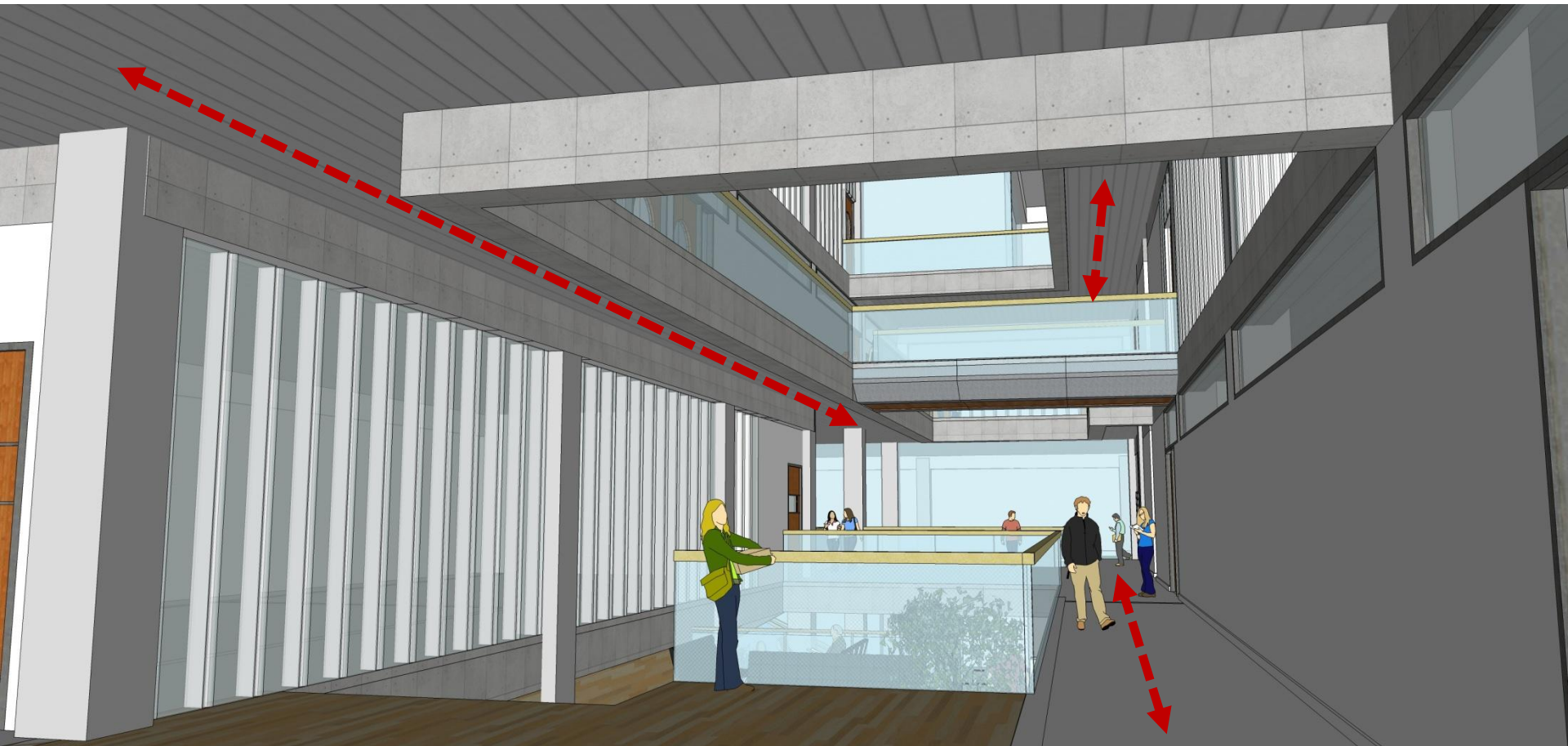


镇江高校园区公共实训中心1,3#楼公共区室内概念设计

错落走廊

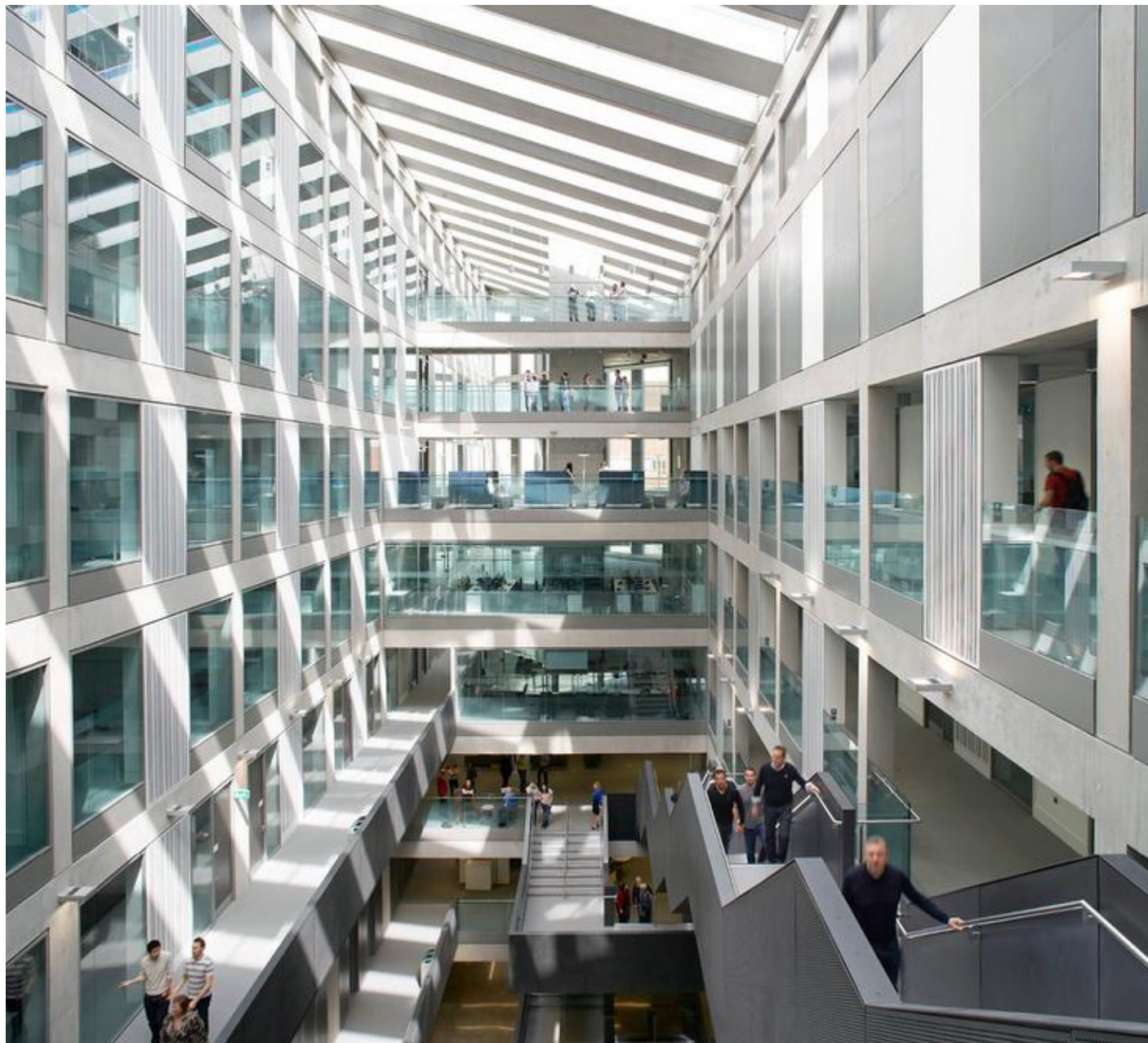
单边设置走廊，**增大中庭**的空间；
每层走廊错落，增加空间的**趣味性**





镇江高校园区公共实训中心1,3#楼公共区室内概念设计

中庭连廊意向图



镇江高校园区公共实训中心1,3#楼公共区室内概念设计

中庭连廊意向图



镇江高校园区公共实训中心1,3#楼公共区室内概念设计

中庭采光—圆形天窗

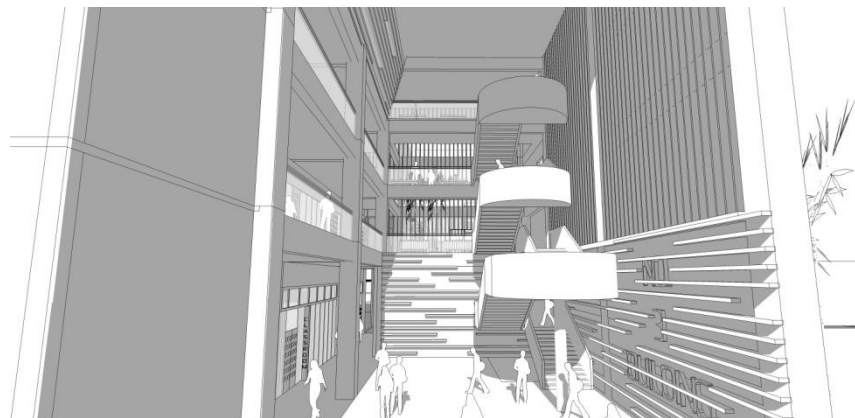


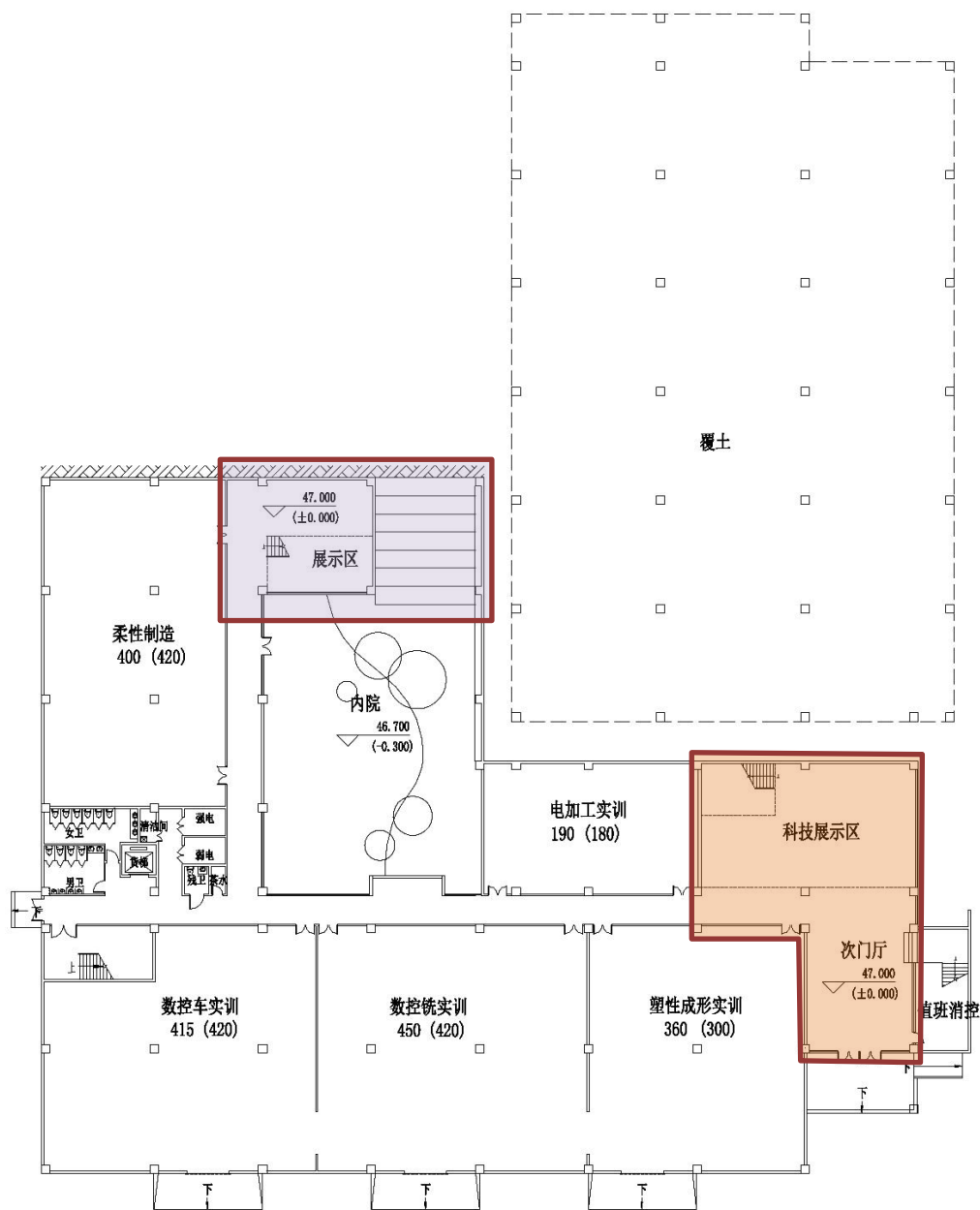
圆形天窗意向图



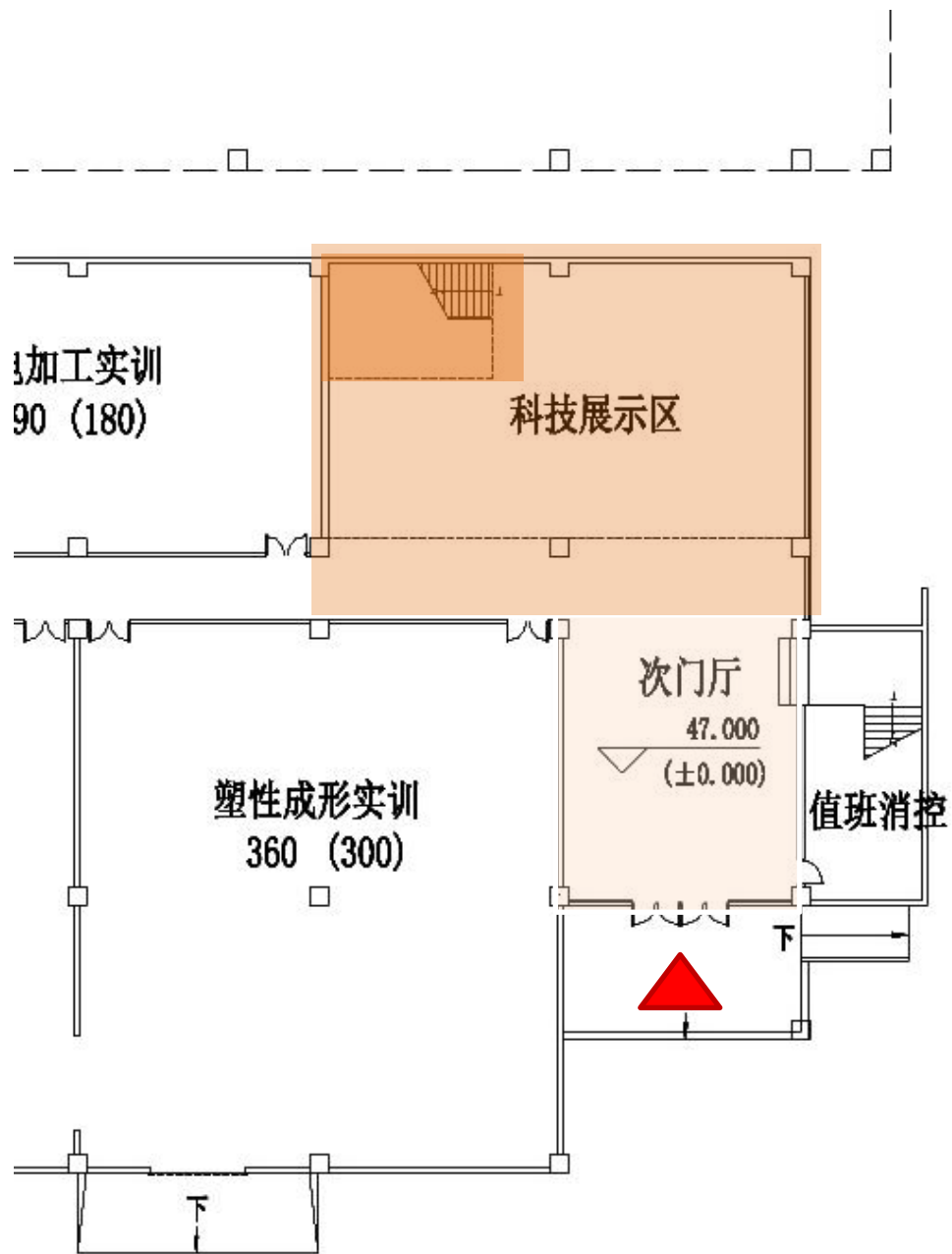
镇江高校园区公共实训中心1,3#楼公共区室内概念设计

NO.3 实训楼 室内概念设计意向研究

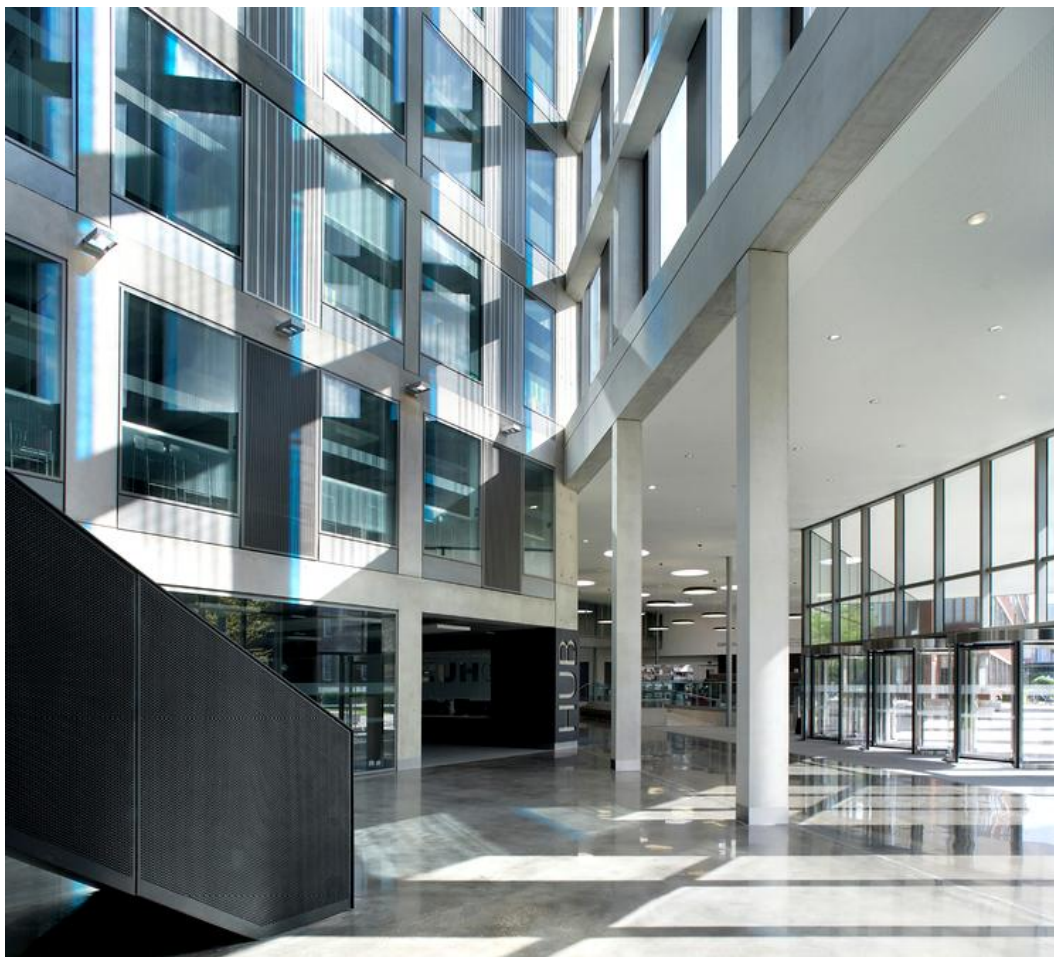




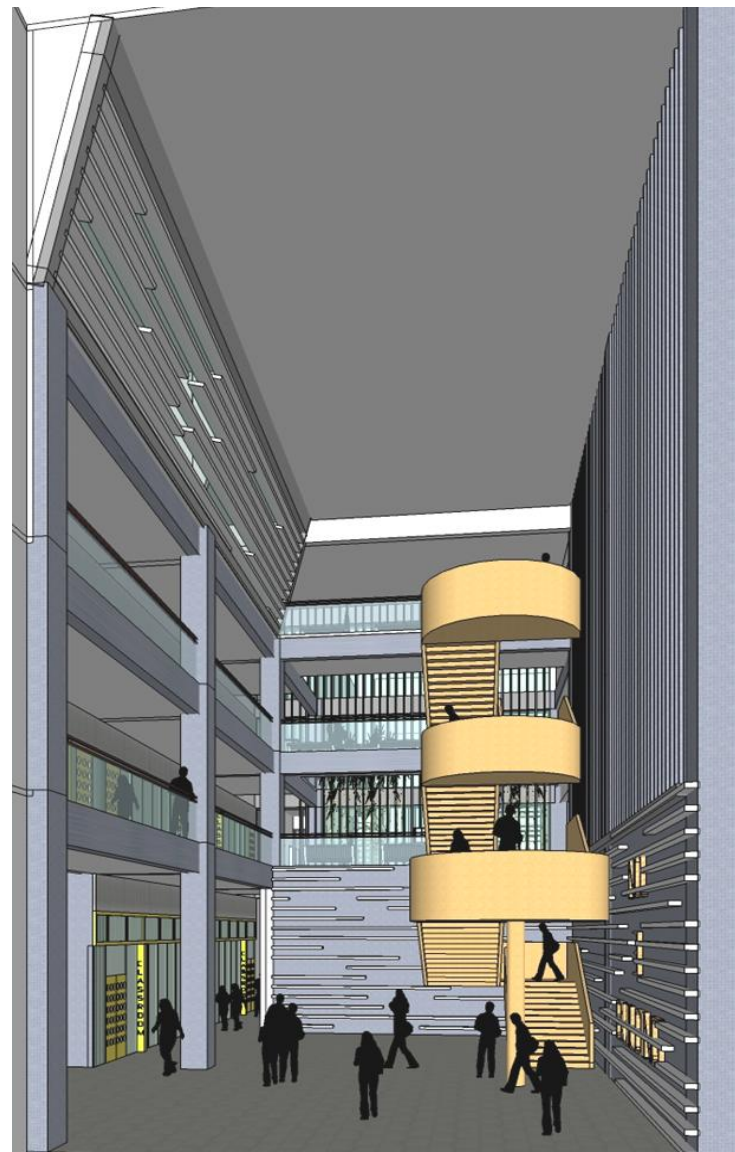
一层平面图
室内布置图



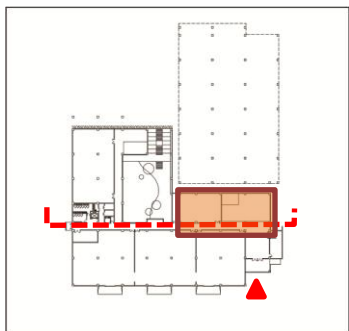
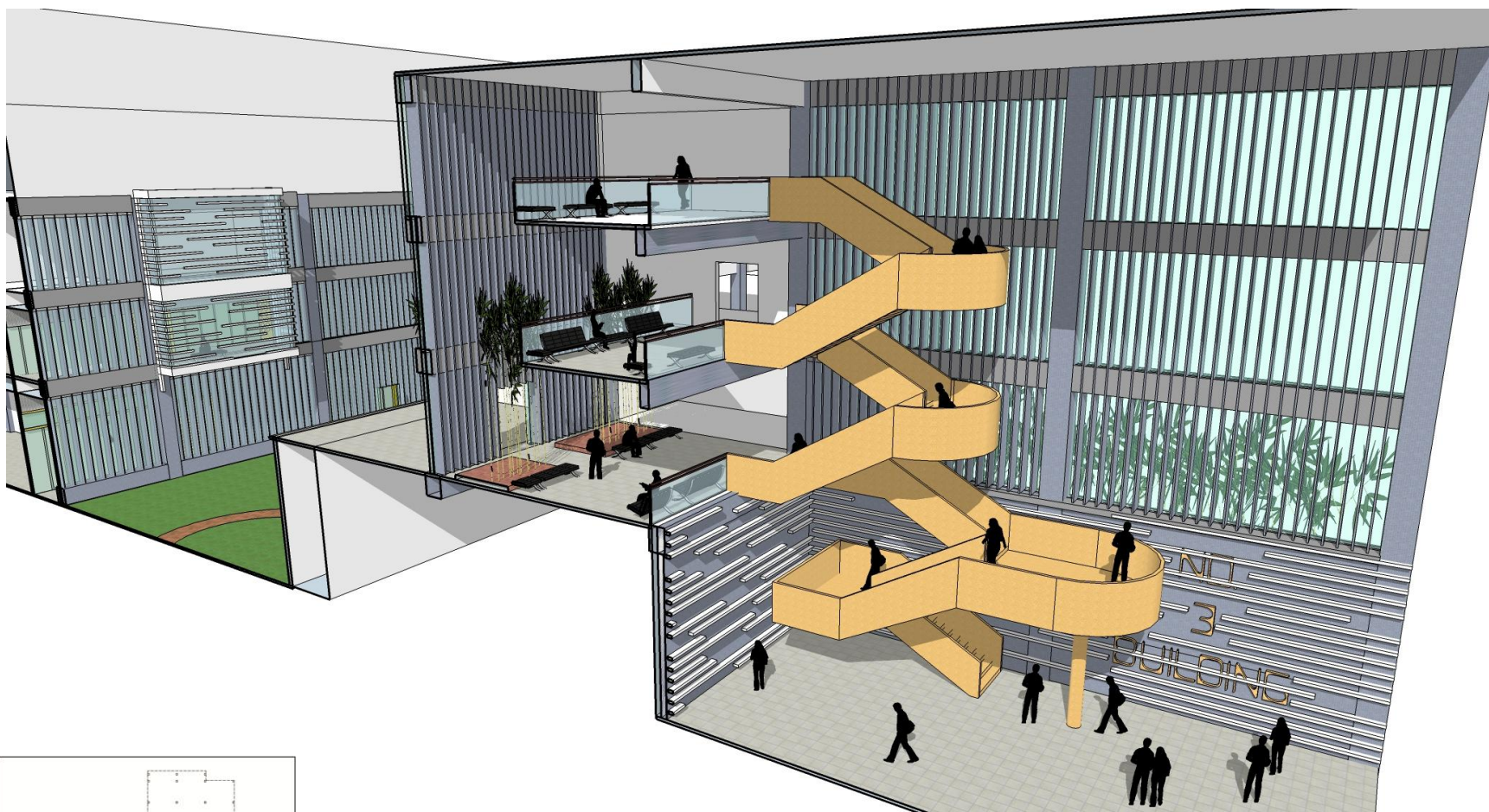
南门厅室
内布置图



3#楼是以机械实训为主要功能，故以冷灰色作为主色调来体现工业感。而楼梯运用木质暖色与机械的冷作对比，使门厅更亲和。

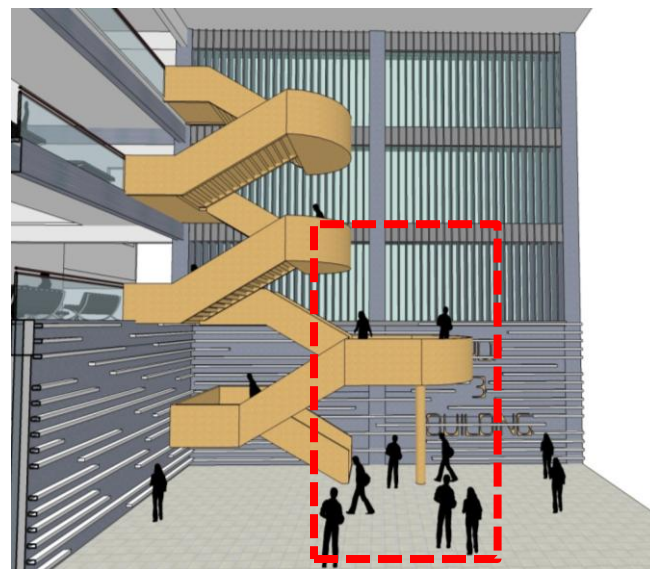
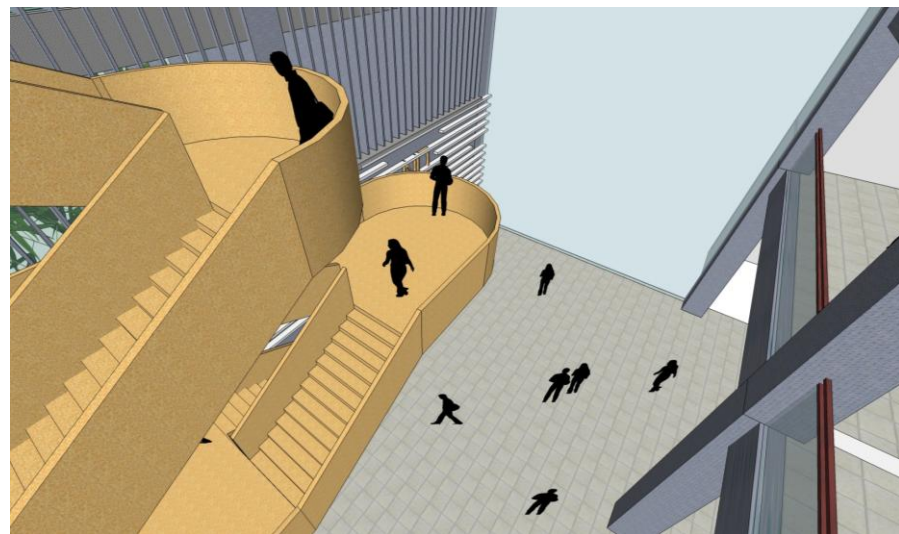


镇江高校园区公共实训中心1,3#楼公共区室内概念设计



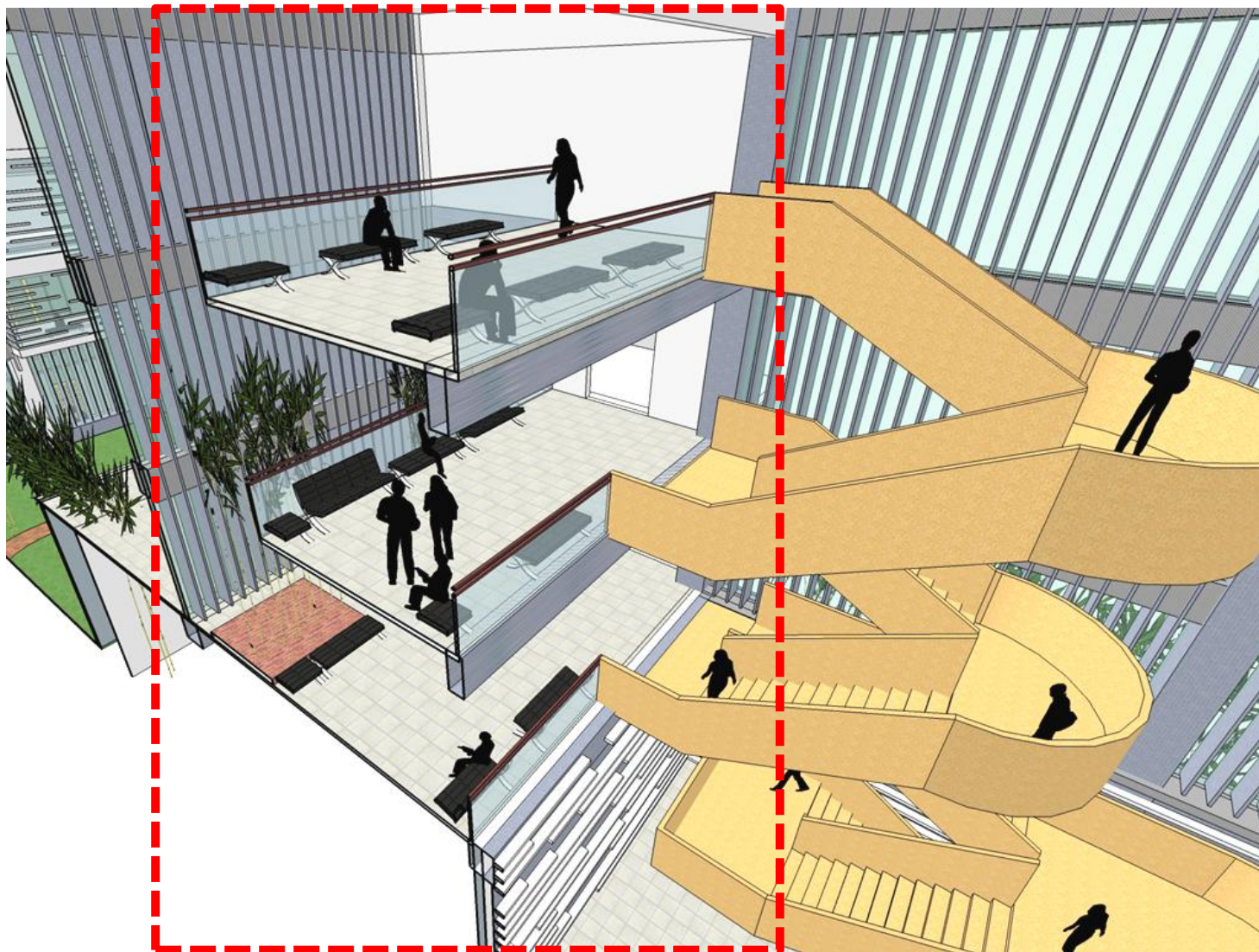
运用秩序和变化的横竖线条体现建筑硬朗的工业风格。

观景楼梯



南门厅设有观景楼梯，将一层楼梯的休息平台向外延伸，供人站在休息平台上纵览门厅。

公共交流空间与室内绿化



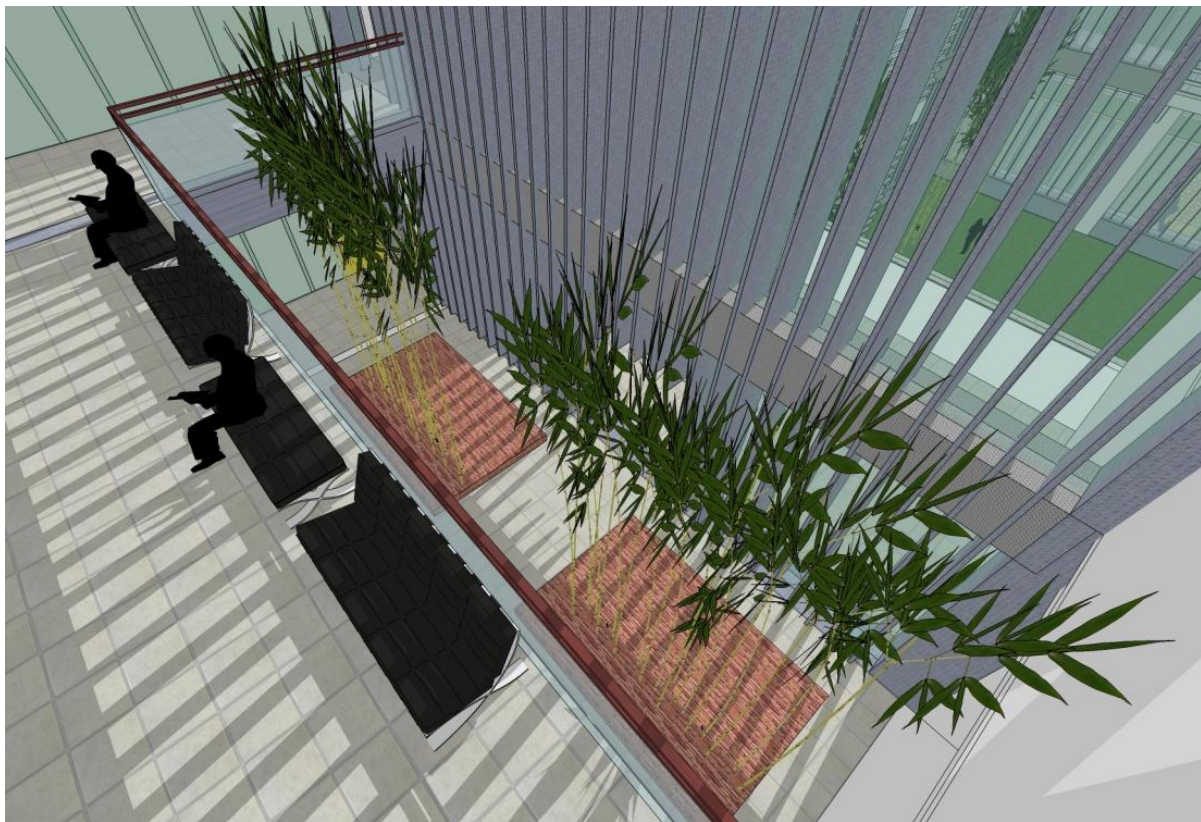
南门厅二至四层宽敞的连廊成为良好公共交流环境，加上优秀的室内绿化景观让交流空间锦上添花。

公共交流空间



二至四层宽敞的连廊，兼有公共交流的功能，师生可以在这交流，学习，休憩。

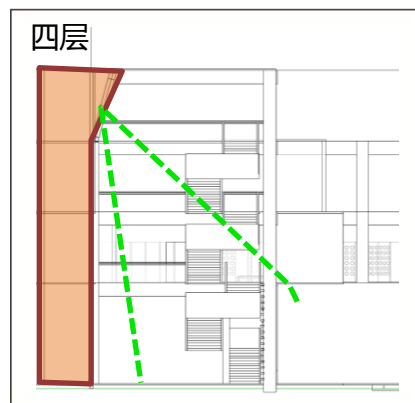
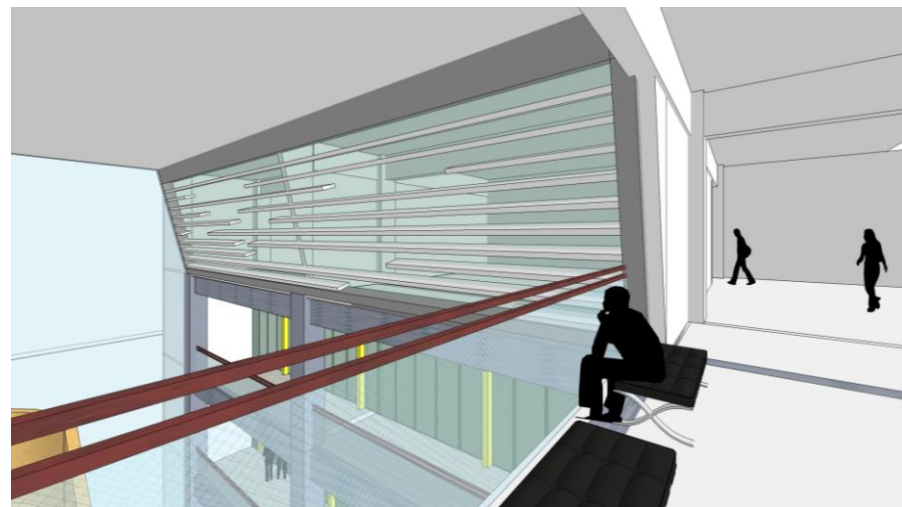
室内绿化



并且运用绿化景观使得公共空间更具亲和感，吸引人停下脚步。

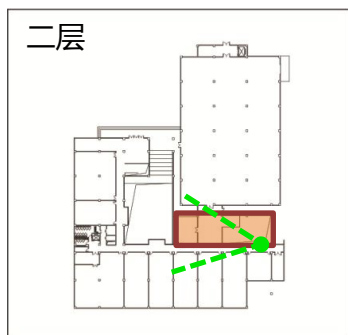
镇江高校园区公共实训中心1,3#楼公共区室内概念设计

四层异形窗

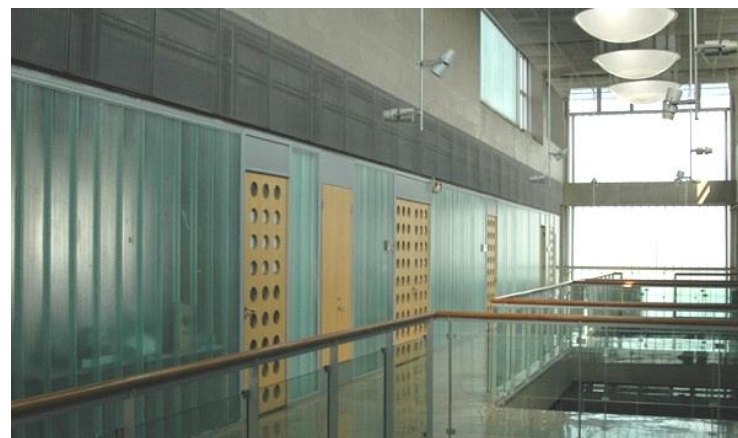


为使门厅空间更丰富，四层的窗墙作了倾斜处理，将人的视线引向门厅，一览整个南门厅的情况。

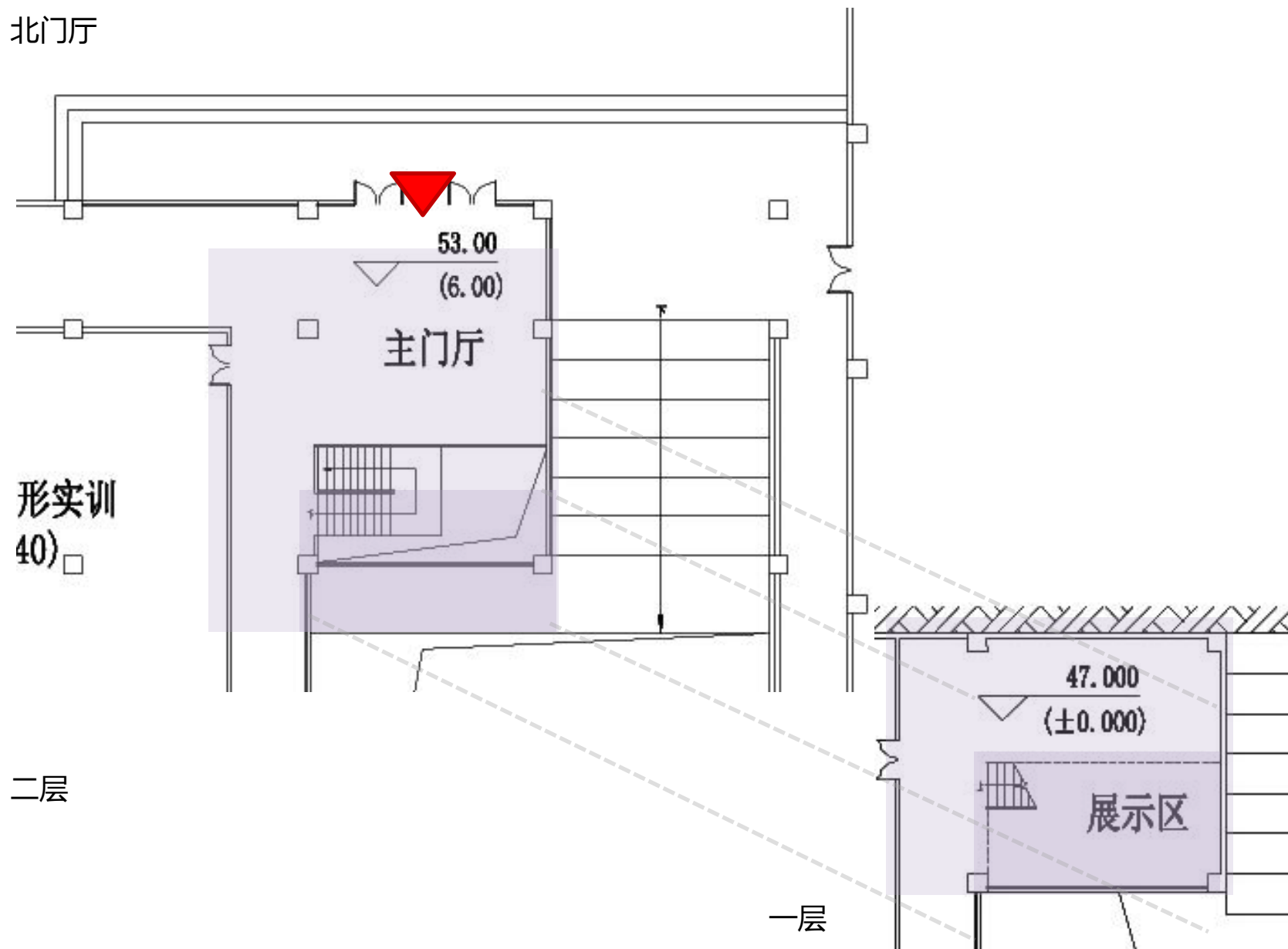
流动空间



流动空间在细节上运用明快的色彩给空间带来活力。



北门厅

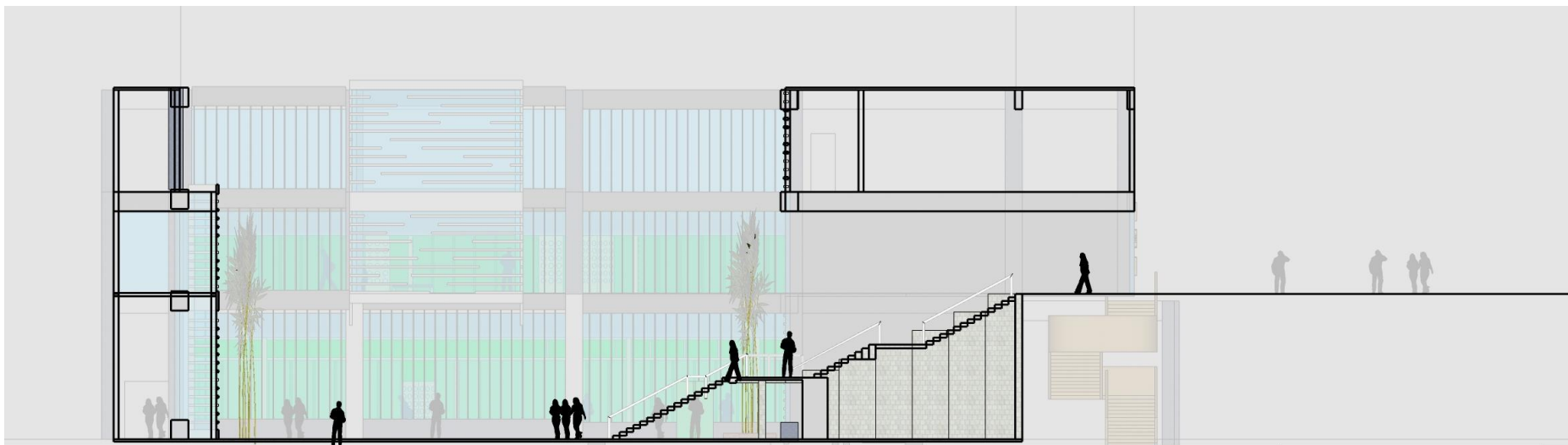
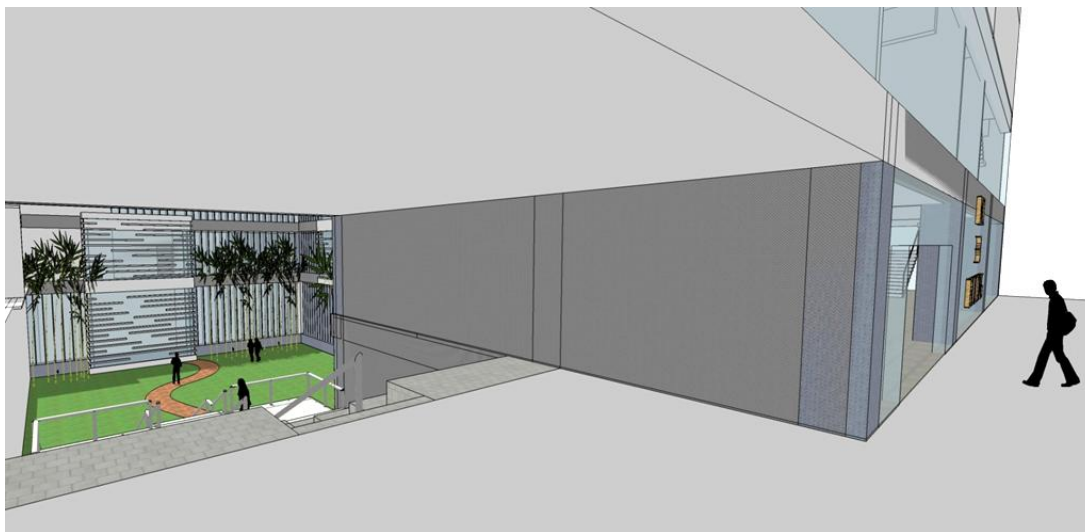




3#楼北门厅延续南门厅的灰冷格调工业风格。

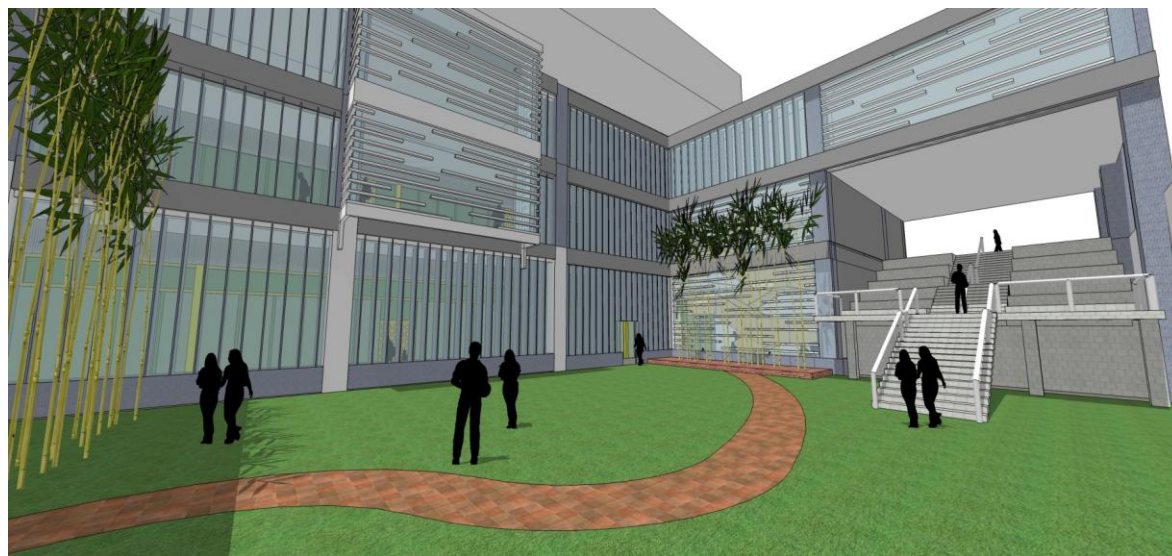
北入口与庭院入口

北门厅入口旁设有通往建筑内庭院的阶梯，可以直接进入内庭院空间。



北入口与庭院入口

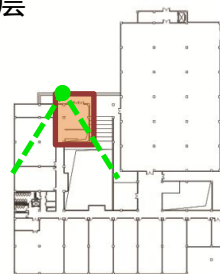
设内庭院为公共空间可以成为师生交流，休憩良好的环境。



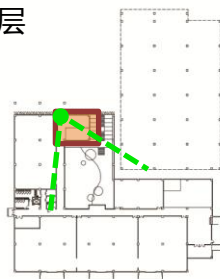
标新立异的门牌



二层



一层



在细节上，标有教室功能的名牌可以做得更有趣，打破对教室门面陈旧观念。